

Mantenimiento rápido y sencillo - El beneficio de Inogen

INOGEN ONE^{G4} Guía para el cambio de columna



El proveedor del equipo:

Su médico:




326 Bollay Drive,
Goleta, CA 93117
1-877-4-INOGEN (llamada gratuita)
1-877-446-6436 (llamada gratuita)
1-805-562-0515 (internacional)
info@inogen.net
www.inogen.com

96-06731-05-01-B



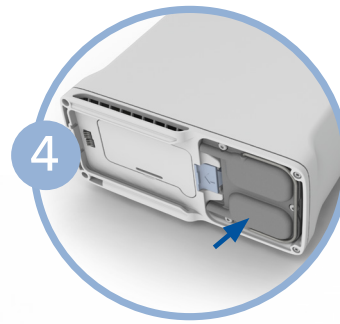
INOGENONE^{G4}

Para cambiar las columnas del Inogen One G4, primero:

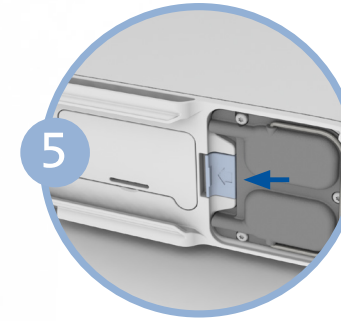
- 1 Apague el concentrador Inogen One[®] G4 presionando el botón de encendido/apagado  del dispositivo.
- 2 Extraiga el concentrador Inogen One[®] G4 de la bolsa de transporte (si está incluida).



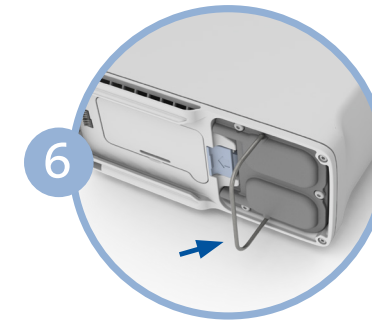
3 Retire la batería del concentrador Inogen One[®] G4.



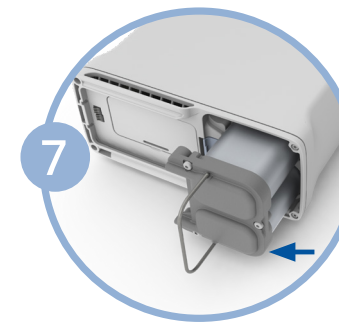
4 Coloque el concentrador Inogen One[®] G4 de lado para poder ver la parte inferior. Se puede observar el montaje de las columnas de metal al costado del dispositivo.



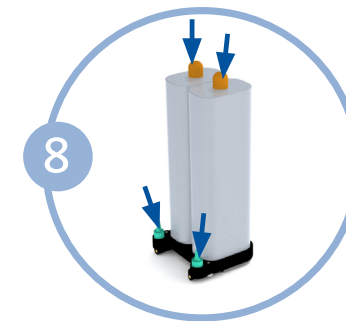
5 Destrahe las columnas: tire del botón del seguro hacia afuera.



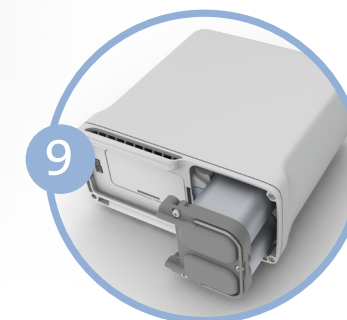
6 Manteniendo el botón abierto, tire de la manija de la columna y saque la columna del dispositivo.



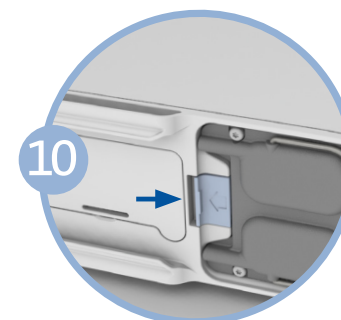
7 Extraiga por completo las columnas del Inogen One[®] G4. Se retiran ambas en una sola pieza.



8 Quite los guardapolvos de la nueva columna. Asegúrese de que no haya polvo ni desechos en el lugar donde se encontraban los guardapolvos.



9 Inserte la columna en el concentrador Inogen One[®] G4. Los bordes de las columnas no deben quedar expuestos; inserte la columna en el Inogen One G4 apenas se quitan los guardapolvos.



10 Empuje para introducir la columna en el dispositivo, de modo que quede completamente asentada en el concentrador Inogen One[®] G4. El botón del seguro con resorte debe regresar por completo a la posición cerrada.





11 Conecte el cable de la fuente de alimentación de corriente alterna al Inogen One[®] G4 y enchufe el otro extremo en una toma de corriente. No encienda el concentrador Inogen One[®] G4.

CONTINÚA EN EL REVERSO →

NOTA Las instrucciones para cambiar las columnas solo deben usarse cuando sea necesario efectuar tareas de mantenimiento y no deben tomarse como una forma de práctica



13 Presione una vez el botón de alerta ; el mensaje "sieve reset success" (reajuste satisfactorio de los tamices) aparecerá en la pantalla. Presione el botón para encender/apagar  el sistema a fin de poner en marcha ahora el Inogen One[®] G4 y utilícelo de forma normal.



12 Mantenga presionados los botones de más (+) y menos (-) durante 5 segundos. En la pantalla se verá el mensaje "sieve reset" (reajuste de los tamices). Suelte los botones cuando este mensaje ya se haya mostrado en la pantalla.